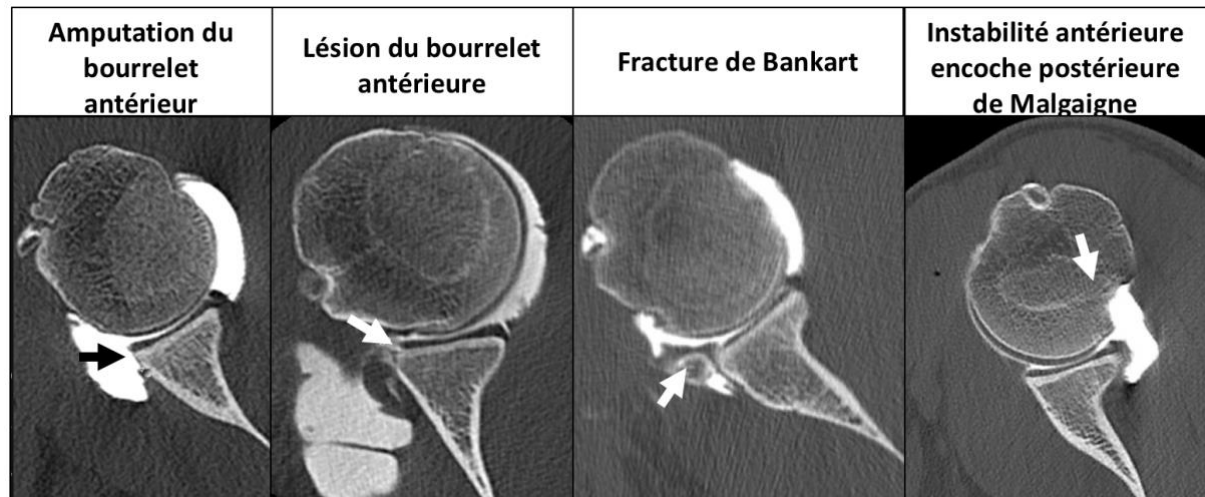
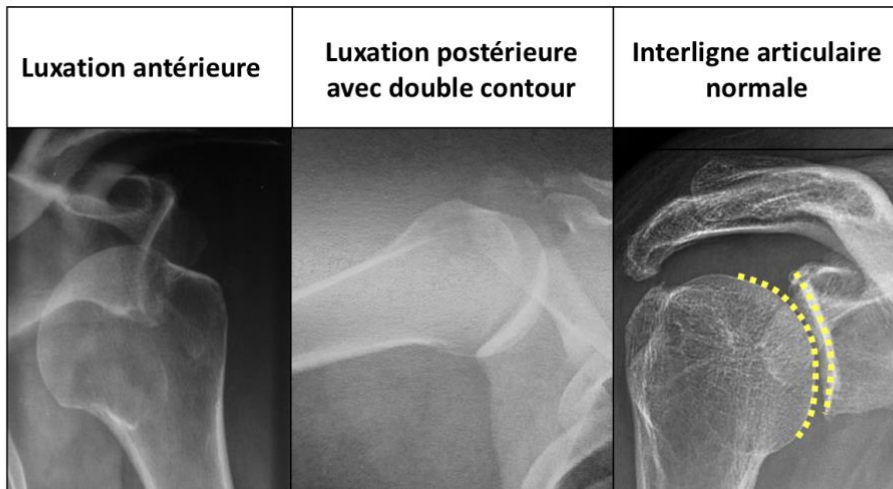


**L'imagerie de l'instabilité d'épaule : quand et comment ?**



- Devant un tableau clinique de luxation d'épaule, la **radiographie doit idéalement être réalisée avant la manœuvre de réduction** (pour ne pas méconnaître une fracture associée en cas de primo-luxation ; pour déterminer le sens de la luxation en cas de récurrence si celui-ci n'est pas déjà établi)
- Une radiographie **en apparence normale doit faire évoquer une luxation postérieure en cas d'attitude vicieuse** en rotation externe irréductible. Cette luxation postérieure se caractérise sur le bilan radiographique par une **image en double contour** de l'interligne articulaire.
- **Seule une incidence de face enfilant parfaitement l'interligne articulaire élimine la luxation.**
- **L'arthroscanner est le bilan de référence** à réaliser en cas de doute sur la réalité d'une instabilité d'épaule ou pour planifier une éventuelle chirurgie.
- Les **lésions de passage d'une instabilité antérieure** sont principalement une encoche de Malgaigne au niveau de la tête humérale, une fracture de Bankart au niveau de la glène, une lésion du bourrelet glénoïdien antérieur.

En vous souhaitant une très bonne fin de semaine !  
Bien confraternellement, bien amicalement,

Docteurs Johannes Barth, Renaud Barthelemy & Hubert Lenoir



**Bibliographie :**

- <https://www.epaule-grenoble.fr/copie-de-documentation>
- Shoulder imaging : what is the best modality ?  
D Godefroy, L Sarazin, B Rousselin, AM Dupont, J Drapé, , A Chevrot  
*Radiol. 2001;82(3):317-32*
- Imaging of Shoulder instability  
F Ruiz Santiago, A Martinez Martinez, P Tomas Munoz, J Pozo Sanchez, A Zarza Perez  
*Quant Imaging Med Surg ; 2017 ;7(4) :422-33*
- Imaging of Shoulder Instability  
M De Filippo, S Schiro, D Sarohia, A Barile, L Saba, S Cella, A Castagna  
*Keletal Radiol. 2020;49(10):1505-23.*
- Posterior Shoulder Instability  
IJ Antosh, JM Tokish, BD Owens  
*Sports Health. 2016 ;8(6) :520-26*